

ART. 445



Valvola a sfera in acciaio inox 3 vie flangiata a corpo piatto sfera a "L"

3-way flat body flanged stainless steel ball valve, "L" port

Esecuzione standard:

Norme per flange d'attacco: UNI 2223 e 2229 PN 40 (DN 65 DN 100 PN 16) DIN 2501 BL.1
Prescrizioni generali BS 5351; (Fire safe BS 6755 a richiesta)
Temperatura di utilizzo: da -20°C a +150°C (+200°C con guarnizioni speciali).
Pressione di utilizzo: PN 40 (DN 65 DN 100 PN 16);
Fluido intercettato: aria, acqua, gas, prodotti petroliferi e petrolchimici, fluidi aggressivi.

Standard version:

Flanges as per: UNI 2223 and 2229 PN 16 (DN 65 DN 100 PN 16) DIN 2501 BL.1
General specifications: BS 5351
("FIRE SAFE" conforming to BS 6755 on request)
Working temperature: from -20°C to +150°C (+200° C with special seals)
Working pressure: PN 40 (DN 65 DN 100 PN 16);
Fluid range: air, water, gas, petroleum and petrochemical products, aggressive media.

Esecuzioni speciali a richiesta:

Guarnizioni di tenuta in:
PTFE caricato vetro;
PTFE caricato carbografite;

Sfera a "T" con ingresso solo su porta 3.

Per altre applicazioni contattare il nostro ufficio tecnico.

On request:

Seals made of:
PTFE with glass
PTFE with carbon graphite

"T" port (port 3 inlet only)

For other applications, please contact our technical department.

CODICI VALVOLA IN ESECUZIONE STANDARD VALVE CODES IN STANDARD EXECUTION

| misura size | DN 15 | DN 20 | DN 25 | DN 32 | DN 40 | DN 50 | DN 65 | DN 80 | DN 100 |
|--|----------|----------|----------|----------|----------|----------|----------|----------|----------|
| Asse libero <i>Free shaft "L" port</i> | V445X604 | V445X605 | V445X606 | V445X607 | V445X608 | V445X609 | V445X610 | V445X611 | V445X612 |
| peso weight <i>Kg.</i> | 1,2 | 2 | 2,65 | 3,8 | 5,5 | 6,2 | 10 | 11,2 | 20,2 |
| Con leva <i>with lever "L" port</i> | L445X604 | L445X605 | L445X606 | L445X607 | L445X608 | L445X609 | L445X610 | L445X611 | L445X612 |
| peso weight <i>Kg.</i> | 1,35 | 2,15 | 2,8 | 4 | 5,7 | 6,5 | 10,3 | 11,7 | 20,7 |

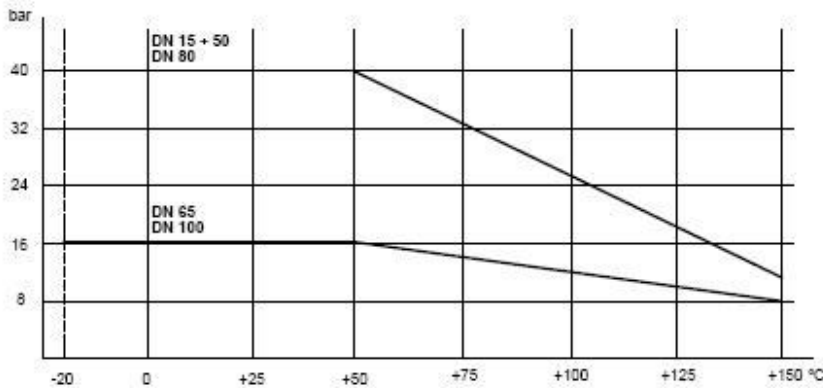
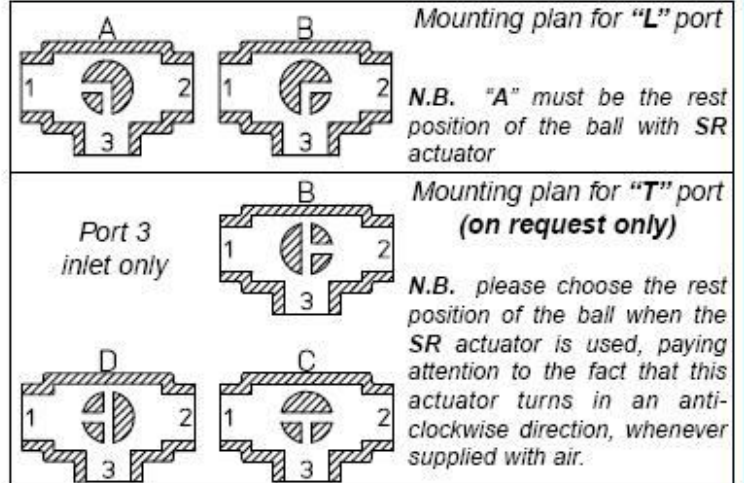
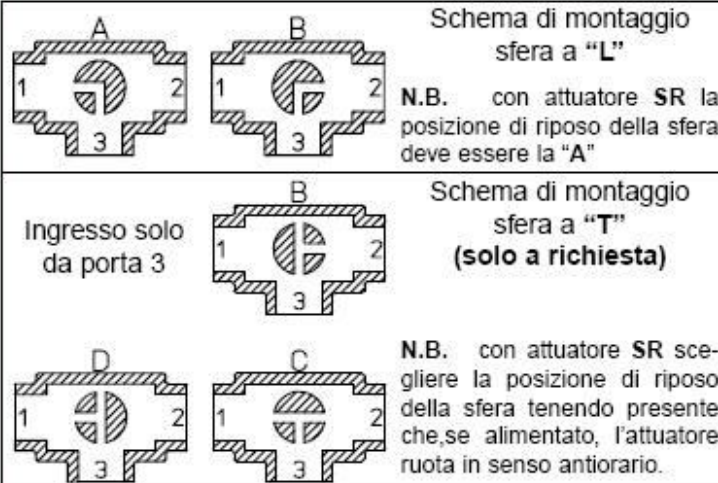


diagramma pressione/temperatura

pressure/temperature diagram



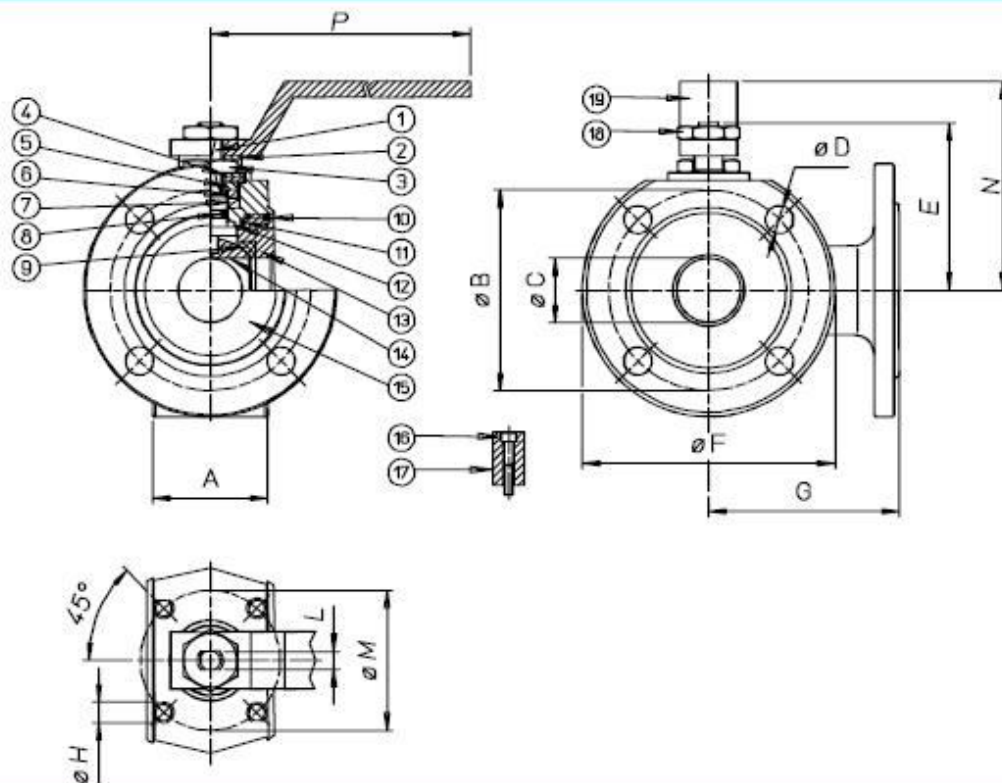
COPPIE DI SPUNTO in Nm *BREAK AWAY TORQUES in Nm*

| misura size | DN 15 | DN 20 | DN 25 | DN 32 | DN 40 | DN 50 | DN 65 | DN 80 | DN 100 |
|-------------|-------|-------|-------|-------|-------|-------|-------|-------|--------|
| PN 0 bar | | | | | | | | | |
| PN 16 bar | | | | | | | 85 | | 212 |
| PN 25 bar | | | | | | | | | |
| PN 40 bar | 8 | 13 | 20 | 30 | 42 | 61 | | 128 | |

I valori della coppia in Nm possono variare in funzione della temperatura e del tipo di fluido. Considerare un fattore di sicurezza pari a 1,4. Con frequenti cicli di apertura e chiusura la coppia di manovra può diminuire sensibilmente rispetto a quella iniziale.

Torque can vary depending on temperature and type of fluid; a safety factor of 1.4 must be applied. Torque can drop on high frequency of operations

VALVOLA MODELLO 445 VALVE TYPE 445



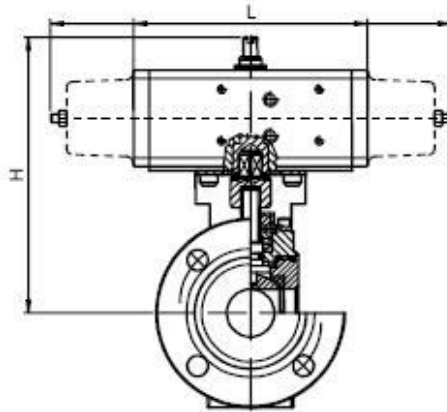
MATERIALI MATERIALS

| | | | |
|---|----------|--------|--------------------|
| 1) Stelo Shaft | AISI 316 | 1.4401 | UNI X5CrNiMo 17 12 |
| 2) Piastra bloccadado Nut holder | AISI 304 | 1.4301 | UNI X5CrNi 18 10 |
| 3) Dado di bloccaggio Lock nut | AISI 304 | 1.4301 | UNI X5CrNi 18 10 |
| 4) Molla a tazze Spring | AISI 301 | 1.4310 | UNI X12CrNi 17 07 |
| 5) Distanziale Ring | AISI 304 | 1.4301 | UNI X5CrNi 18 10 |
| 6) Anello premiguarnizione Gland nut ring | AISI 304 | 1.4301 | UNI X5CrNi 18 10 |
| 7) Coppia di tenuta superiore Top sealing | P.T.F.E. | | |
| 8) O-Ring di tenuta intermedia O-ring | FKM | | |
| 9) Guarnizioni di tenuta laterale Seals | P.T.F.E. | | |
| 10) O-Ring tenuta ghiera O-ring | FKM | | |
| 11) Guarnizioni di tenuta ghiera Ring nut sealing | P.T.F.E. | | |
| 12) Tenuta inferiore Bottom sealing | P.T.F.E. | | |
| 13) Ghiera Ring nut | AISI 316 | 1.4401 | UNI X5CrNiMo 17 12 |
| 14) Sfera Ball | AISI 316 | 1.4401 | UNI X5CrNiMo 17 12 |
| 15) Corpo Body | AISI 316 | 1.4408 | |
| 16) Vite per fermo posizione Holder screw | AISI 304 | 1.4301 | UNI X5CrNi 18 10 |
| 17) Fermo di posizione Holder | AISI 304 | 1.4301 | UNI X5CrNi 18 10 |
| 18) Dado blocca leva Lever nut | AISI 304 | 1.4301 | UNI X5CrNi 18 10 |
| 19) Leva di manovra Lever | AISI 304 | 1.4301 | UNI X5CrNi 18 10 |

DIMENSIONI DIMENSIONS

| Size | A | ØB | ØC | ØD | E | ØF | G | ØH | L | ØM | N | P | | | | | |
|--------|-----|-----|----|-------|-------|-----|-----|-----|----|-----|-------|-----|--|--|--|--|--|
| DN 15 | 35 | 65 | 10 | M12X4 | 48 | 90 | 85 | M5 | 6 | 36 | 65 | 140 | | | | | |
| DN 20 | 38 | 75 | 15 | M12X4 | 51 | 100 | 90 | M5 | 6 | 36 | 70 | 140 | | | | | |
| DN 25 | 43 | 85 | 20 | M12X4 | 62,5 | 110 | 90 | M5 | 8 | 42 | 82 | 180 | | | | | |
| DN 32 | 54 | 100 | 25 | M16X4 | 67 | 130 | 105 | M5 | 8 | 42 | 85 | 180 | | | | | |
| DN 40 | 66 | 110 | 32 | M16X4 | 80 | 140 | 120 | M6 | 10 | 50 | 102 | 230 | | | | | |
| DN 50 | 83 | 125 | 40 | M16X4 | 87 | 150 | 130 | M6 | 10 | 50 | 110 | 230 | | | | | |
| DN 65 | 103 | 145 | 50 | M16X4 | 119,5 | 175 | 150 | M8 | 14 | 70 | 137,5 | 350 | | | | | |
| DN 80 | 122 | 160 | 65 | M16X8 | 129,5 | 190 | 175 | M8 | 14 | 70 | 150 | 350 | | | | | |
| DN 100 | 153 | 180 | 78 | M16X8 | 148,5 | 220 | 185 | M10 | 16 | 102 | 165 | 508 | | | | | |

VALVOLA 445 ATTUATA AUTOMATED VALVE TYPE 445



ATTUATORE PNEUMATICO DOPPIO EFFETTO DOUBLE ACTING PNEUMATIC ACTUATOR

| Articolo Model | Attuatore Actuator | Kit di montaggio Mounting kit | DN mm | L mm | H mm | Peso Kg Weight Kg |
|-------------------|-----------------------|----------------------------------|-------|-------|-------|----------------------|
| D445K064 | DA015401S | KCF031315 | 15 | 114 | 143 | 1,96 |
| D445H065 | DA030401S | KCF031315 | 20 | 130 | 154 | 3 |
| D445H066 | DA030401S | KCF031317 | 25 | 130 | 159,5 | 3,65 |
| D445K067 | DA045402S | KCF042354 | 32 | 144 | 171,3 | 5 |
| D445H068 | DA060402S | KCF042355 | 40 | 152 | 180 | 7,11 |
| D445K069 | DA090401S | KCF051322 | 50 | 168,5 | 194 | 6,4 |
| D445H070 | DA120401S | KCF051325 | 65 | 184 | 245 | 12,9 |
| D445K071 | DA180401S | KCF071326 | 80 | 212,2 | 264,5 | 14,6 |
| D445H072 | DA360401S | KCF101092 | 100 | 264 | 329 | 28 |

ATTUATORE PNEUMATICO SEMPLICE EFFETTO SPRING RETURN PNEUMATIC ACTUATOR

| Articolo Model | Attuatore Actuator | Kit di montaggio Mounting kit | DN mm | L mm | H mm | Peso Kg Weight Kg |
|-------------------|-----------------------|----------------------------------|-------|-------|-------|----------------------|
| S445K064 | SR015401S | KCF031315 | 15 | 221 | 151 | 2,1 |
| S445H065 | SR030402S | KCF042353 | 20 | 240 | 164 | 4 |
| S445H066 | SR030402S | KCF042354 | 25 | 240 | 169,5 | 4,6 |
| S445K067 | SR045401S | KCF051909 | 32 | 293,5 | 183 | 5,55 |
| S445H068 | SR060401S | KCF051322 | 40 | 320 | 206 | 9,1 |
| S445K069 | SR090401S | KCF071323 | 50 | 357 | 232,5 | 7,9 |
| S445H070 | SR120401S | KCF071326 | 65 | 372 | 265 | 16,3 |
| S445K071 | SR180401S | KCF101280 | 80 | 435,5 | 297 | 21,6 |
| S445H072 | SR360401S | KCF121065 | 100 | 566 | 359 | 37,3 |

A RICHIESTA VALVOLE AUTOMATIZZATE CON ATTUATORI ELETTRICI

VALVE WITH ELECTRIC ACTUATORS ON REQUEST